

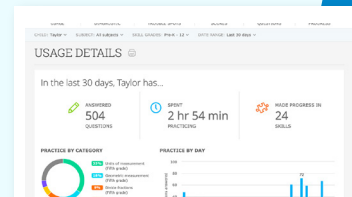
¡Aprende en casa con IXL!



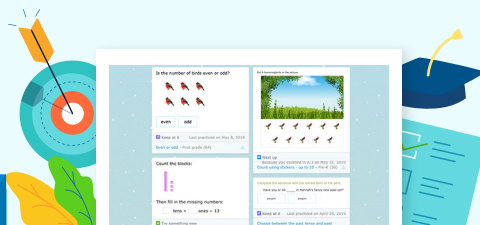
Este año, estamos utilizando IXL para complementar el programa de estudios y su hijo tiene acceso a este programa en línea desde su casa. Con miles de habilidades que coinciden con lo que estamos aprendiendo en la escuela, y con perspectivas sobre el progreso del alumno, IXL es un excelente recurso para que los alumnos se autosuperen.



Práctica ilimitada con más de 8000 habilidades



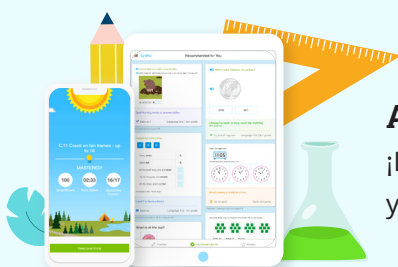
Informes de seguimiento del progreso



Recomendaciones de habilidades personalizadas



Certificados y premios



APLICACIONES MÓVILES IXL

¡La aplicación de IXL está disponible para iPad, iPhone, Kindle Fire y tabletas Android!

Inicie el acceso de su hijo hoy mismo en www.ixl.com/signin/ajes

nombre de usuario

contraseña

Si su hijo tiene problemas para acceder, por favor comuníquese con su maestro/a.

OPTIMICE EL USO DE IXL EN CASA

1

Explore las sugerencias personalizadas de habilidades

Incentive a su hijo a visitar la sección de recomendaciones, para ver revisiones útiles o nuevos desafíos; ¡Lleno de habilidades seleccionadas especialmente para su hijo!

2

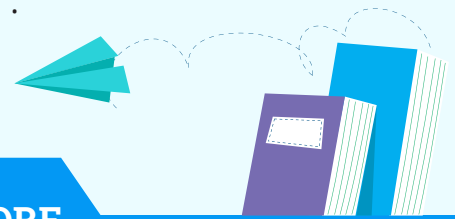
Manténgase informado

Accede a la cuenta de su hijo y haga clic en "Analytics" para ver habilidades y progresos.

3

Celebre los logros de tu hijo

¿Desea recibir certificados cuando su hijo alcance metas? Accede al programa, selecciona la cuenta de su hijo e ingrese su dirección de correo electrónico en "Profile & settings".



EL RINCÓN DE SMARTSCORE

¿Qué es SmartScore de IXL?

SmartScore es una puntuación inteligente y es la mejor forma de medir el nivel de comprensión de su hijo con respecto a una habilidad determinada. Considera factores como la dificultad de la pregunta, la precisión de la respuesta y la consistencia.

Puedes ajustar los objetivos de SmartScore a medida que avances

Fije su objetivo a 80 o 90 puntos, que muestra gran comprensión de una habilidad. Para un desafío adicional, intenta alcanzar la opción "mastery" (puntuación de 100).

SmartScore no es una puntuación porcentual

A diferencia de la puntuación porcentual, SmartScore es una puntuación inteligente. Aunque un alumno se equivoque en una respuesta, aún puede obtener 100 puntos..

Siempre es bueno tomar pausas

Si su hijo necesita descansar de la práctica, siempre puede regresar a practicar esa habilidad en cualquier momento; ¡Todo su progreso se guardará en forma automática!